

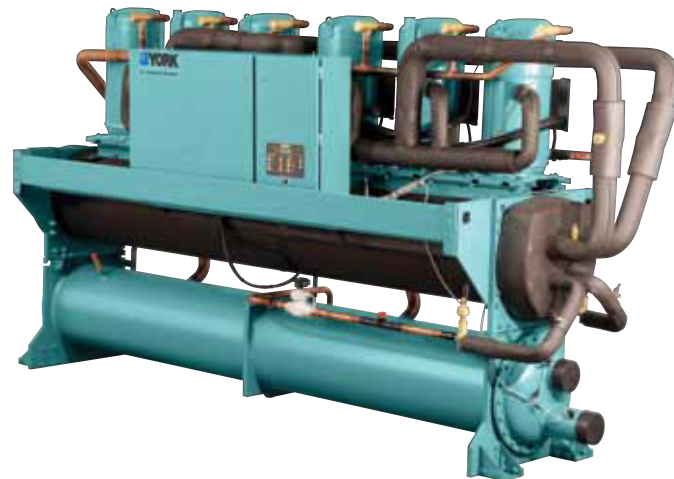
YCWL

# CHILLER SCROLL COM CONDENSAÇÃO À ÁGUA

Avançada tecnologia Scroll para maior flexibilidade e eficiência



# Maior flexibilidade da avançada tecnologia Scroll



## Maior capacidade para uma ampla gama de projetos

As preocupações atuais com os custos de eletricidade e com a mudança climática estão fazendo com que muitos proprietários e gestores de edifícios empreguem uma tecnologia HVAC mais eficiente. É por isso que a Johnson Controls desenvolveu a linha de Chiller YORK® YCWL. Sua eficiência é superior à média do setor e é carregado com HFC-410A, o refrigerante ecologicamente correto que não tem previsão de ser retirado do mercado. O Chiller YCWL está disponível em 14 modelos que variam de 50 a 200 TR, fornecendo a capacidade de atender aos requisitos de refrigeração para uma ampla gama de instalações, incluindo escolas, hospitais, hotéis, prédios governamentais e complexos de escritórios.

## Um Chiller para muitas aplicações

A mais recente tecnologia de compressor Scroll, combinada com design de trocador de calor de última geração, permite que os Chillers YCWL lidem com uma ampla gama de condições operacionais. Eles podem produzir água gelada de 15°C a -9°C e utilizar água do condensador de 18°C a 52°C. Esta grande faixa operacional significa que os Chillers YCWL são adequados para resfriamento de conforto, de processo, de solução de baixa temperatura, bomba de calor sem reversão e armazenamento de energia térmica.

## Opcionais e acessórios

Para uma flexibilidade ainda maior, os Chillers YCWL podem ser equipados com os seguintes acessórios opcionais:

- Opcionais elétricos: Interruptor de desconexão sem fusível, disjuntores, MCA reduzido.
- Opcionais de controle: Interface BAS/EMS, bomba de calor não reversível.
- Opções de idiomas para o LCD e teclado: Inglês, alemão, francês, italiano ou espanhol.
- Redução de som: Isoladores acústicos do compressor.
- Detecção de fluxo líquido: Interruptor de fluxo ou pressão - interruptor de diferencial.
- Isoladores de vibração: Sapatas de neoprene, isoladores de mola ou isoladores sísmicos.

## Eficiente em energia de carga total e parcial

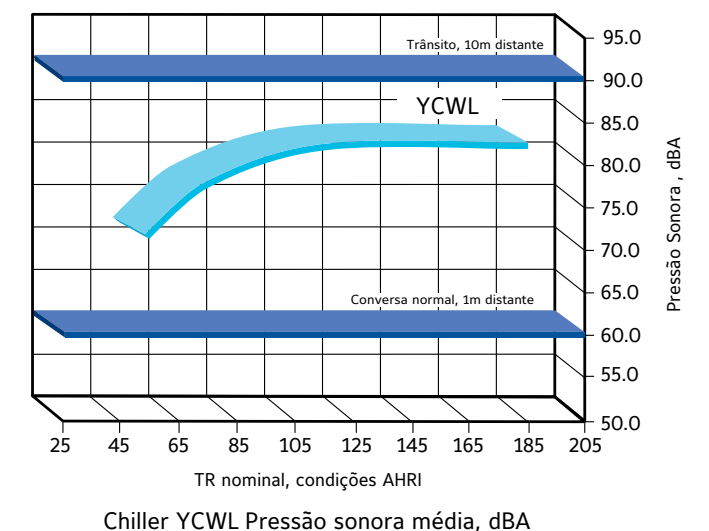
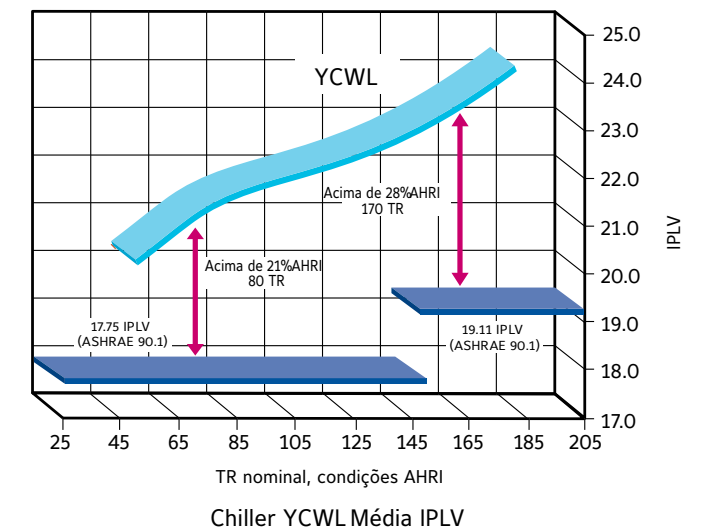
Nas condições de projeto, os Chillers YCWL fornecem uma eficiência de carga total de até 17,0 EER. Além disso, o desempenho em carga parcial é excelente, o que é importante porque mais de 90% das horas de operação são gastas em carga parcial na maioria dos edifícios. O Chiller YCWL combina vários compressores Scrolls com a inteligência de carregar de forma otimizada cada compressor de forma eficiente com cargas parciais que excedem as médias industriais, até 24,5 IPLV.

## Projetado para operação silenciosa

Os Chillers YCWL empregam compressores Scrolls silenciosos e tubulação projetada especificamente para reduzir a vibração. Além disso, isoladores acústicos estão disponíveis como opcionais para atenuar ainda mais o som até 68 dBA. O sistema é tão silencioso quanto uma conversa normal entre pessoas, tornando o Chiller YCWL um dos mais silenciosos do mercado.

## Economiza espaço e tempo de instalação

O Chiller YCWL reduz custos de instalação, economizando espaço. Para aproveitar ao máximo a área limitada do piso da sala de máquinas, o design compacto do YCWL oferece até 173 kW/metro quadrado. Os Chillers YCWL passam pela porta sem a necessidade de desmontagem, tornando-os uma solução ideal para projetos novos e de reforma. A instalação é fácil, graças a uma conexão de energia elétrica de ponto único, conexões de água Victaulic, além de testes de pressão e operação realizados na fábrica para reduzir o risco de problemas na partida.



# Dados técnicos

Modelos de alta eficiência	YCWL 0064 HE	YCWL 0074 HE	YCWL 084 HE	YCWL 0094 HE	YCWL 0096 HE	YCWL 0118 HE	YCWL 0126 HE	YCWL 0156 HE
Capacidade de resfriamento (TR)1	62,4	72,7	82,6	89,4	94,6	114,9	123,7	145,0
Potência de entrada do compressor (kW)	45,5	53,4	58,9	63,5	68,0	82,6	89,4	104,6
Índice de eficiência energética (EER)	16,5	16,3	16,8	16,9	16,7	16,7	16,6	16,6
Valor de carga parcial integrado (IPLV)	20,2	20,7	23,1	23,1	20,5	22,8	23,0	22,4
Pressão sonora (dBA) 2	69	72	74	75	70	77	76	78
Altura (mm)	1,70	1,88	1,88	1,93	1,93	1,83	1,96	1,96
Largura (mm)	0,84	0,84	0,84	0,84	0,84	0,89	0,86	0,86
Comprimento (mm)	3,15	3,12	3,17	3,07	3,12	3,63	3,68	3,63
Peso operacional (kg)	1967	2180	2260	2574	2823	2633	3173	3491

Modelos de eficiência padrão	YCWL 0056 SE	YCWL 0064 SE	YCWL 0074 SE	YCWL 084 SE	YCWL 0094 SE
Capacidade de resfriamento (TR)1	52,4	59,9	67,8	76,6	85,9
Potência de entrada do compressor (kW)	39,2	45,7	53,6	58,3	63,8
Índice de eficiência energética (EER)	16,1	15,7	15,2	15,8	16,2
Valor de carga parcial integrado (IPLV)	20,1	19,9	20,2	22,5	22,6
Pressão sonora (dBA) 2	66	69	72	74	75
Altura (mm)	1,63	1,63	1,73	1,73	1,83
Largura (mm)	0,86	0,86	0,84	0,84	0,84
Comprimento (mm)	3,02	3,02	3,17	3,17	3,17
Peso operacional (kg)	1567	3823	1815	2027	2212

Modelos de eficiência padrão	YCWL 0104 SE	YCWL 0118 SE	YCWL 0132 SE	YCWL 0156 SE	YCWL 0177 SE	YCWL 0198 SE
Capacidade de resfriamento (TR)1	92,8	108,5	129,6	140,7	166,6	198,4
Potência de entrada do compressor (kW)	68,9	83,3	97,0	104,7	117,1	141,9
Índice de eficiência energética (EER)	16,2	15,6	16,0	16,1	17,1	16,8
Valor de carga parcial integrado (IPLV)	23,0	21,9	21,9	21,9	25,4	24,8
Pressão sonora (dBA) 2	76	77	78	78	82	82
Altura (mm)	1,80	1,80	1,88	1,93	1,96	1,96
Largura (mm)	0,84	0,84	0,84	0,86	0,86	0,86
Comprimento (mm)	3,15	3,15	3,12	3,63	3,63	3,63
Peso operacional (kg)	2328	2303	2468	3318	3747	3909

1. Capacidade de resfriamento nas condições padrão AHRI, temperatura de entrada/saída do evaporador 12,2°C/6,7°C, temperatura de entrada/saída do condensador 29,4°C/35°C.
2. A pressão sonora é medida com isoladores acústicos instalados nos compressores.

## Johnson Controls-Hitachi Ar Condicionado do Brasil Ltda.

### Telefone

(11) 3787-5300

### Whatsapp

(11) 97627-1763

As informações corporativas sobre a empresa  
Johnson Controls – Hitachi estão disponíveis no site  
**[jci-hitachi.com.br](http://jci-hitachi.com.br)**

As informações Produtos York® acesse:  
**[yorkaircon.com.br](http://yorkaircon.com.br)**

As imagens deste catálogo são meramente ilustrativas.  
Os produtos e informações podem sofrer alterações sem aviso prévio.